

HOME[®]

italia

THE EXCLUSIVE CLUB FOR THE ITALIAN FURNITURE LOVERS

PRIVATE HOMES VS URBAN FLATS



ph. by Denny Cheng Interiors Limited

21
Jan-Mar
2020

INTERNATIONAL EDITION
English and Italian texts

- DANNY CHENG - PRISCILLA PINOTTI/WAY - DUILIO DAMILANO
- SHU CHANG KUNG - GIAN PAOLO GUERRA - SUPERLUNA - PIERATELLI ARCHITETTURE
- ANDREA BONINI - STEFANO BELINGARDI CLUSONI - D BURO RIMANG&KRASAVINA

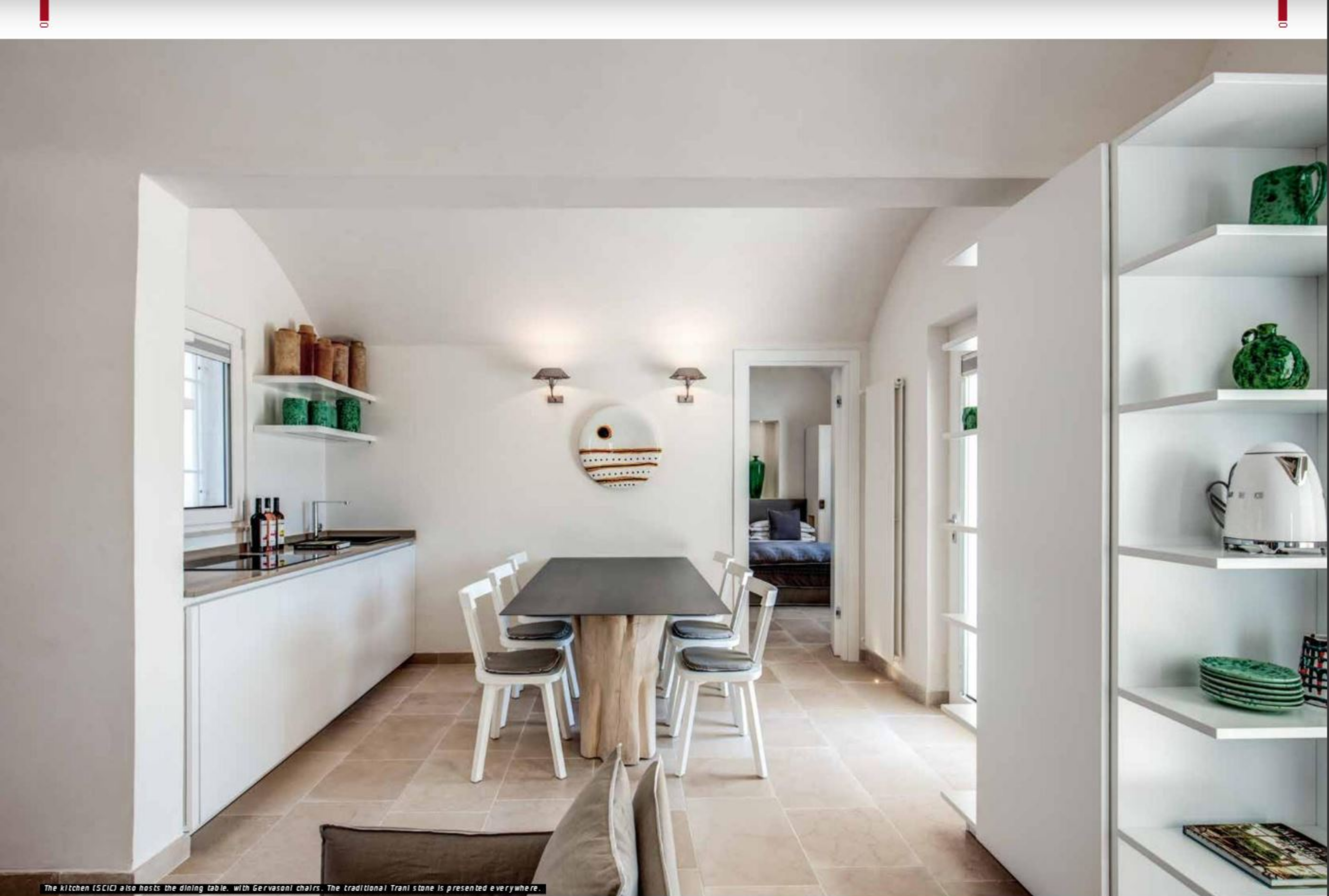
RENOVATING THE MEDITERRANEAN STYLE

GIAN PAOLO GUERRA

*words by Francesca Tagliabue
photos by Vincenzo Tambasco*



The living area of the house is located in a newly constructed "lamma" (traditional house), with white plastered walls and ceiling.



The kitchen (SIC) also hosts the dining table, with Gervasoni chairs. The traditional Tranl stone is presented everywhere.



The living room is furnished with pieces of production and unique accessories from flea markets or handmade.

Past and present are combined in this villa designed by Gian Paolo Guerra in Ostuni, Apulia. 120 square meters surrounded by dotted countryside with olive trees are the personal dream of a client who asked the architect to create a house with a Mediterranean flavor. Guerra approached the work with respect, adding to the original Saracen trullo (an ancient building typical of the place, built with dry stone perimeter walls and conical roof) a newly constructed central lamia (another typical building of Apulian countryside). The interiors unravel from the contemporary building, which houses the living room and the kitchen, to reach the two bedrooms with private bathrooms and the suite with exposed shower, set in the trullo. "I was inspired by the colors of Mediterranean, the absolute white of the lime revived with a touch of gray and dove-gray, mainly used for furniture and upholstery - Guerra stated - I chose to mix design pieces with vintage accessories and objects of Apulian handicrafts, made on commission. Stone, wood, linen and soft lighting make this interior a magical refuge". It is interesting to see how the spaces, uniformed by the use of Trani stone on the floor, are simple and characterized by an almost monastic rigor, but at the same time warm and welcoming. The careful combination of production pieces - above all by Gervasoni - and unique objects makes this project special and unrepeatable. A chic and very refined country house, which scents of summer but which is meant to be lived every day of the year.



The house has two bedrooms and a suite which is located in the trullo and is recognizable by the exposed stone walls.



[IT] Coniuga passato e presente la villa progettata da Gian Paolo Guerra a Ostuni, in Puglia. 120 metri quadrati immersi nella campagna costellata di ulivi sono il sogno personale di una committente che, all'architetto, ha richiesto di creare un'abitazione dal sapore mediterraneo. Guerra ha approcciato il lavoro con rispetto, aggiungendo all'originale trullo saraceno (edificio antico costruito con muri perimetrali di pietra a secco e tetto conico) una lamia, (altro tipico elemento abitativo rurale pugliese) in posizione centrale e di nuova costruzione. Gli interni si dipanano proprio dal corpo di fabbrica contemporaneo, che ospita il soggiorno e la cucina, per arrivare alle due camere con bagno privato e alla suite con doccia a vista, ricavata nel trullo. "Mi sono ispirato ai colori del Mediterraneo, al bianco assoluto della calce rinvivato con qualche tocco di grigio e tortora, usato principalmente per i mobili e gli imbottiti - ha dichiarato Guerra - Ho scelto di mescolare pezzi di design in produzione a complementi vintage e oggetti di artigianato pugliese, realizzati su commissione. La pietra, il legno, il lino e le luci soffuse fanno di questo interno un magico rifugio". È interessante vedere come gli spazi, uniformati dall'uso della pietra di Trani a pavimento, risultino semplici e caratterizzati da un rigore quasi monastico, ma al contempo caldi e accoglienti. L'attento accostamento di pezzi di produzione - soprattutto di Gervasoni - e oggetti unici rende questo progetto speciale e irripetibile. Una casa di campagna chio e raffinatissima, che profuma d'estate ma che è pensata per essere vissuta ogni giorno dell'anno.



The rooms and the suites have private bathrooms that are small but extremely functional.



GPG

Gian Paolo Guerra

Gian Paolo Guerra was born in Benevento in 1973. After graduating in law he moved to Rome; here he graduated in interior architecture at the European Institute of Design (IED), choosing interior design as his only profession to follow his lifelong passions: decoration, antiques, modern antiques and brocanteage. Guerra's work experiences range from the renovation of residential buildings, to the creation of legal offices and charming homes, to the interior design of tourist accommodation structures such as b & b, guest houses and vacation homes. His work has been reviewed by the most important magazines in the sector and he has participated as a guest commentator in various television programs. Studio Guerra is now based in Rome and Ostuni; besides design, it offers special services such as furnishing advice, direct help as a home personal shopper and it organizes thematic workshops on how to decorate the house without restructuring.

Gian Paolo Guerra nasce a Benevento nel 1973. Dopo la laurea in giurisprudenza si trasferisce a Roma; qui si diploma in architettura d'interni presso l'Istituto Europeo di Design (IED), scegliendo l'interior design come unica professione per assecondare le sue passioni di sempre: decorazione, antiquariato, modernariato e brocanteage. Le esperienze lavorative di Guerra spaziano dalla ristrutturazione di immobili residenziali, alla realizzazione di uffici di rappresentanza e dimore di charme, fino alla progettazione d'interni di strutture turistico ricettive come b&b, guest house e case vacanze. Il suo lavoro è stato recensito dalle più importanti riviste del settore e ha partecipato come ospite opinionista a diverse trasmissioni televisive. Lo Studio Guerra ha oggi sede a Roma e Ostuni; accanto alla progettazione, offre servizi speciali quali consulenze per l'arredamento, aiuto diretto come personal shopper per la casa e organizza workshop tematici su come abbellire la casa senza ristrutturare.

THE EDITOR'S CHOICE



GREY 23 CHAR
Produced by Gervasoni.
Designed by Paola Navone.



LINK TOILETS
Prod. by Ceramica Flaminia.
Des. by G. Cappellini, R. Palomba.



CITTERIO MIRROR
Produced by Pozzi Ginori.



GHOST SOFA
Produced by Gervasoni.
Designed by Paola Navone.